

Circuit en Afrique du Sud



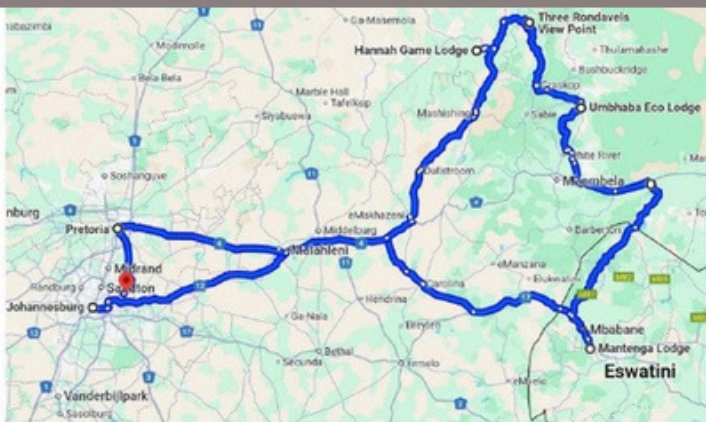
**10 jours
7 nuits**

Sur la base de 40 participants
2299€ par personne

Du 5 au 14 octobre 2026



Terre australe peuplée par des chasseurs-cueilleurs san, des pasteurs khoikhoi, des guerriers zulu ; territoire colonisé par les Hollandais et les Britanniques qui s'affrontèrent pendant les guerres anglo-boers ; pays déchiré pendant l'apartheid... Ce pays aux mille facettes séduira tant les férus d'art et d'histoire que les passionnés de nature avec ses paysages d'une remarquable beauté et ses riches parcs animaliers.



Depuis l'élection de Mandela en 1994, l'Afrique du Sud a traversé bien des vicissitudes. Les diverses rencontres organisées au cours du voyage permettront de saisir la difficulté de reconstruire un pays meurtri par plus de 40 ans d'apartheid.

Les points forts

- La ville de Johannesburg poumon économique de l'Afrique du Sud.
- Un plongeon dans l'histoire des ségrégations raciales avec le musée de l'Apartheid
- Le Swaziland avec sa culture traditionnelle très enracinée et son incroyable biodiversité
- Le Blyde River Canyon un des plus grands au monde
- Le village de Pilgrim Rest, qui a marqué l'histoire de la ruée vers l'or en Afrique du Sud.
- 2 journées au parc Kruger avec des safaris en 4x4 sur les traces des Big Five
- La célèbre mine de Diamant de Cullinann
- Un accompagnateur de Loisirs et Tourisme pour veiller au bon déroulement du voyage



Une gourde sera remise à chaque participant qui pourra, tout au long du circuit, la remplir dans l'autocar à la bombonne prévue par le chauffeur



Tourisme et Loisirs Nantes Rezé - 44 rue de la commune de 1871, 44400 Rezé - 02.40.75.91.17
- contact@tourismeloisirs44.fr - IMA 044110001 | Siret : 33849345500020 Garantie financière :
FMS/UNAT - 8 rue César Franck - 75015 PARIS - RC PRO ALLIANZ contrat n° 64216784

DETAILS DU SEJOUR

JOUR 1

mardi 05 octobre 2026

PARIS/JOHANNESBURG



16h25 : Embarquez depuis Paris Roissy CDG avec la compagnie Qatar avec changement de vol à Doha. Vol de nuit.

JOUR 2

mercredi 06 octobre 2026

JOHANNESBURG, Soweto et le musée de l'Apartheid

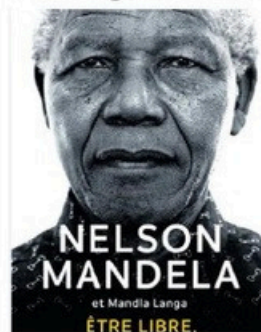
10h00 : arrivée à l'aéroport OR Tambo Johannesburg où votre guide francophone vous accueillera.



Départ pour la visite de Soweto.

Durant ce tour, les points historiques de Soweto, tels que l'ancienne maison de Nelson Mandela, le monument des enfants de Soweto de 1976, le stade d'Orlando vous rappelleront le style de vie de la dernière décade dans le Township.

Arrêt à Vilakazi Street dans Soweto - C'est probablement la plus célèbre rue dans l'immense Soweto. Nelson Mandela et Desmond Tutu vécurent ici, combien de rues peuvent se targuer d'avoir hébergé 2 prix Nobel de la Paix ?



Nous visiterons le musée Hector Pieterse et son mémorial. C'est ici qu'il fut tué par la police lors des manifestations estudiantines contre les lois d'Apartheid sur l'enseignement en 1976.

Pendant la visite déjeuner traditionnel dans un restaurant local.

Dîner et nuit à l'hôtel - INDABA HOTEL www.indabahotel.co.za ou similaire

JOUR 3

JOHANNESBURG / ESWATINI (380km – env. 5hrs)

Visite du musée de l'Apartheid, constitué de plusieurs complexes illustrant l'histoire du 20ème siècle en Afrique du Sud, surtout marquée par l'Apartheid. C'est dans ce bâtiment inauguré en 2001 que l'on peut comprendre l'explicable et plonger au cœur de la folie du système de séparation raciale, appliqué en Afrique du Sud de 1948 à 1991.



Route en direction de la région Mpumalanga et du Swaziland.

Arrêt au Corn & Cob pour la visite d'un village Ndébélé.

Déjeuner et continuation en direction du petit Royaume du Swaziland jusqu'au poste de frontière.

C'est l'un des trois derniers royaumes d'Afrique et le plus petit au monde avec son roi Moswati III. Il est totalement indépendant depuis 1968.

Les quelques formalités administratives de douane accomplies, vous reprendrez la route en direction d'Ezulwini dans la vallée heureuse. La route traverse une région d'une réelle beauté pastorale : plaines, collines boisées, champs de canne à sucre. Les quelques formalités administratives de douane

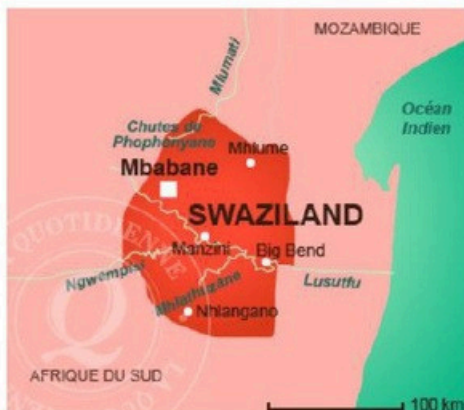
accomplies, vous reprendrez la route en direction d'Ezulwini dans la vallée heureuse.

La route traverse une région d'une réelle beauté pastorale : plaines, collines boisées, champs de canne à sucre. Au bord de la route, les swazis proposent des objets artisanaux.

Arrivée votre hôtel et installation dans vos chambres. Dîner et Diner et nuit au MOUNTAIN VIEW HOTEL ou similaire.



JOUR 4 ESWATINI / HAZYVIEW (320km – env. 4,5hrs)



Expérience avec la visite d'un village culturel qui vous immergera dans les us et coutumes du peuple Swazi. Communauté matriarcale dirigé par un Chef, une visite intéressante qui ne vous laissera pas sans souvenirs.

Du tissage des paniers au travail du grain, la culture et l'héritage Swazi est riche. Visite de la verrerie Ngwenya (fermé le dimanche).

Départ à travers le Swaziland pour **la province Sud-Africaine de Mpumalanga**, en passant par Piggs Peak. Déjeuner et route en direction de Hazyview, aux Portes du Parc Kruger. Découverte de la région du « Lowveld » recouvert pour la plus grande partie par **le Parc National**

Kruger et ses nombreuses réserves privées limitrophes.

Arrivée à votre hôtel et installation dans vos chambres.

Dîner et nuit au NUMBI HOTEL ou similaire.

JOUR 5 HAZYVIEW /LE PARC KRUGER - SAFARI en 4X4

Tôt le matin et munis d'un petit déjeuner pique-nique à emporter, nous partons au Parc Kruger, la plus grande réserve animalière du continent.

La journée est entièrement dédiée à un safari à travers cette immense réserve naturelle, dont la superficie équivaut à celle de la Belgique. Véritable sanctuaire de la faune africaine, le parc abrite une grande variété d'animaux sauvages

En 4x4 de 10 places ouverts et accompagnés par les rangers,

Le safari s'effectue sur des routes asphaltées, à une vitesse réglementée, pour maximiser l'observation de la faune dans son habitat naturel. Déjeuner.

Retour à l'hôtel en fin de journée. Dîner et nuit.

JOUR 6 LE PARC KRUGER - SAFARI EN 4X4

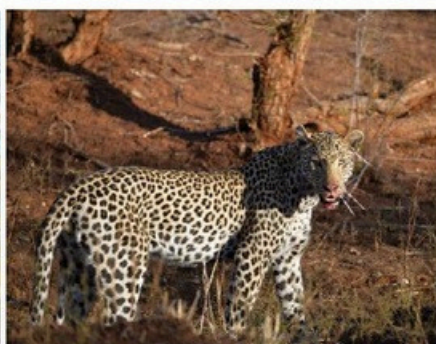
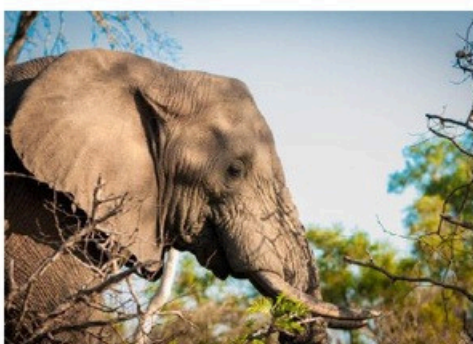
Tôt le matin et munis d'un petit déjeuner pique-nique à emporter, nous partons au Parc Kruger pour une seconde journée d'observation.



En 4x4 de 10 places ouverts et accompagnés par les rangers, nous parcourons une partie des 2 millions d'hectares à la rencontre des "Big Five" en liberté (éléphants, lions, léopards, rhinocéros et buffles). Des centaines d'autres mammifères ont fait de cet endroit leur habitat naturel, tout comme diverses espèces d'oiseaux. Montagnes, plaines de bush et forêts tropicales font partie du décor.

Nous déjeunerons dans l'un des restcamps du Parc avant de continuer l'aventure.

A la sortie du parc, nous rentrerons pour le dîner et la nuit.



JOUR 7

HAZYVIEW/ ROUTE PANORAMIQUE / OHRIGSTAD (250km)



Visite de Pilgrim's Rest - Entouré de montagnes verdoyantes, le site de Pilgrim's Rest (le Repos du Pèlerin) invite à la sérénité. En 1873, un chercheur d'or surnommé Patterson "La Brouette" parce qu'il transportait tous ses biens dans une brouette, découvre des pépites dans la rivière. Ce site exploité jusqu'en 1972 s'est avéré d'une richesse exceptionnelle : plus de 150.000 kg d'or furent extraits. En 1974, avec le tourisme naît une nouvelle richesse pour ce village devenu "ville fantôme".

Continuation pour découverte des principaux sites du **Blyde River Canyon**. Depuis **la God's Window (fenêtre de Dieu)** d'où vous avez une

vue splendide de la région. Vous continuerez ensuite pour les **Bourke's Luck Potholes** (marmites de géant) roches savamment travaillées par l'érosion. En effet, l'eau et le vent ont conjugué leurs efforts pour sculpter la roche en forme de cavités cylindriques. Le point de vue le plus spectaculaire est celui des **Three Rondavels** (trois huttes). L'ensemble est dominé par d'impressionnantes formations rocheuses. Déjeuner au restaurant Continuation de votre route pour votre lodge
Dîner et Nuit au HANNAH LODGE – www.hannahlodge.co.za ou similaire.

JOUR 8 OHRIGSTAD / PRETORIA (390km – env. 5hrs)

Route en direction de **la mine de diamants de Cullinan** - Aux environs de Pretoria, la cheminée de Cullinan, de 1.7 milliard d'année, est la plus vieille au monde. On y a trouvé des pierres qui comptent parmi les plus fabuleuses du monde. Aujourd'hui, la mine produit une moyenne annuelle de 2 millions de carats. La visite débute avec l'histoire de la mine qui remonte aux années 1890, quand Cullinan, homme d'affaire d'origine anglaise rachète une ferme qui pourrait cacher une richesse de diamants. Des explications sur le site vous seront données suivies par une visite du trou, 5 fois plus grand que celui de Kimberley.



Déjeuner et dans l'après-midi **visite de la Mine de Diamant de Cullinan**. La visite de la mine de diamant de Cullinan dure environ 1h30 et tout se passe à la surface. Vidéo de 15min (en français) qui présente le travail effectué dans les tunnels. Puis ensuite passage dans des salles où il y a des répliques des diamants trouvés dans le monde, suivi d'une réplique des tunnels. Passage devant la cage (ascenseur) qui permet de descendre les mineurs et équipement sous terre, puis le puit d'où les bennes remontent la roche et enfin passage devant le grand trou (4ème plus gros trou au monde où a été trouvé le plus gros diamant. La mine est encore en activité et parfois il est possible d'aller faire un tour par la salle de contrôle qui gère les montées et descentes des bennes.

Le site est assez grand et cela fait une belle marche.

Arrivée à votre hôtel PREMIER HOTEL PRETORIA ou similaire.

Dîner et nuit.



JOUR 9 : mardi 13 octobre **PRETORIA – JOHANNESBURG (70km) / PARIS**

Tour panoramique de **Prétoria, capitale administrative du pays**, la population y est essentiellement constituée de politiciens, diplomates, fonctionnaires, universitaires et hommes en uniformes...

L'atmosphère des avenues bordées de Jacaranda est paisible. Devenue capitale de la République Boer du Transvaal en 1855, Pretoria tient son nom de A. Pretorius, vainqueur des zoulous à la Bataille de la Blood River.

Visite du Voortrekkers Monument dominant l'horizon de Pretoria, qui commémore les Voortrekkers qui quittèrent le Cap pour échapper à l'ordre britannique en 1838. Vous passerez devant **la Maison de Kruger**, ancien Président de l'Afrique du Sud, et ensuite l'Union Building, siège administratif du gouvernement, ou la statue de 9m de N. Mandela vient d'être inaugurée. Déjeuner au restaurant et visite du grand marché de Cambanos.

Vers 16h00, transfert à l'aéroport et formalités d'embarquement.

20h40 : Envol de retour vers la France avec changement de vol à Doha.

JOUR 10 : mercredi 14 octobre **PARIS**

14h25 : Arrivée à Paris Charles De Gaulle.

A noter : l'ensemble des horaires ainsi que l'ordre des visites sont donnés titre indicatif et peuvent être modifiés en fonction des impératifs locaux. Si une visite ou activité ne pouvait pas être réalisée, nous vous proposerons une visite ou activité de substitution.



Circuit en Afrique du Sud



LE PRIX COMPREND :

La réunion d'information avant le départ

Un accompagnateur de Loisirs et Tourisme

Le transport international Paris/Johannesburg/Paris sur vols réguliers Qatar via Doha.

Les taxes d'aéroport et de sûreté obligatoires (Qatar : 220 € au 10/11/2025, sujet à modification à la facturation)

Les transferts et les transports intérieurs en autocar privé selon le programme

L'hébergement en hôtels de catégorie 3 étoiles, en chambres doubles sur 7 nuits.

Les repas du jour du déjeuner du jour 2 au déjeuner du jour 9 soit 15 repas.

Le Forfait boissons : - 1 eau minérale/pers./repas

Les visites et activités mentionnées au programme

Les Frais d'entrées suivants : * Visite de Johannesburg incluant la visite avec déjeuner à Soweto * Visite du musée de l'Apartheid * Visite d'un village Ndébélé * Expérience culturelle au Swaziland * Deux journées en véhicule 4x4 dans le Parc National Kruger * Découverte de la Route Panoramique avec ces principales attractions de Blyde River Canyon : God Window, Bourkes Potholes & Three Rondavels * Visite de la Mine de Diamant de Cullinan * Tour panoramique de Prétoria incl. la visite du Voortrekker Monument

L'aide d'un guide local parlant français aux différentes étapes et pour les visites

L'assurance voyage (soins et rapatriement) obligatoire

1 dépliant souvenir sur la faune sauvage

Pourboires aux restaurants et aux porteurs des hôtels et aéroports

LE PRIX NE COMPREND PAS :

L'assurance annulation facultative(+ 2.25% du prix du voyage total)

Le supplément chambre individuelle + 210€ (en nombre limité, sur demande)

Le transfert pour se rendre à l'aéroport (en fonction du nombre de participant un autocar pourrait être mis en place moyennant un supplément tarifaire pour ceux qui le souhaite)

Les pourboires aux guides et aux chauffeurs (prévoir 5€ par voyageur et par jour)

Le supplément de 40€ par personne si le groupe fait entre 30 et 35 participants

Les dépenses d'ordre personnel

Tout ce qui n'est pas mentionné dans "le prix comprend"

Circuit en Afrique du Sud

INFORMATION PRATIQUE



Pour votre voyage en Afrique du Sud, votre passeport doit être valable 6 mois après la date de retour et comporter 3 pages vierges consécutives au minimum. Pour des séjours touristiques en Afrique du Sud inférieurs à 90 jours, les titulaires d'un passeport français sont dispensés de visa préalable. Un permis de séjour de 90 jours sera délivré à la frontière et à l'entrée sur le territoire sud-africain.

Renseignement et réservation auprès de Tourisme et Loisirs Nantes Rezé

Contact@tourismeloisirs44.fr - 02.40.75.91.17

Sous réserve de disponibilité au moment de la réservation



CONTRAT DE RÉSERVATION 2026

LIEU DE SÉJOUR.....

DATE DU SÉJOUR.....

TYPE D'HÉBERGEMENT.....

☐ CHAMBRE INDIVIDUELLE (SUPPLEMENT)

☐ CHAMBRE LIT DOUBLE

☐ CHAMBRE TWIN (2 LITS SIMPLES)

TITULAIRE DE LA COMMANDE PARTICIPANT AU SÉJOUR

TOUTES LES MENTIONS SONT OBLIGATOIRES

NOM.....PRÉNOM.....

DATE DE NAISSANCE.....

ADRESSE.....

CODE POSTAL.....VILLE.....

TÉLÉPHONE PORTABLE.....

E-MAIL.....

APPARTENANCE A UN CSE OU UNE ASSOCIATION.....

AUTRES PARTICIPANTS (NOM-PRÉNOM-DATE DE NAISSANCE).....

.....

.....

PRIX DU SÉJOUR ACOMPTÉ DE 40% DU PRIX TOTAL.....

MONTANT TOTAL DE LA RÉSERVATION.....

☐ JE SOUHAITE L'ASSURANCE VOYAGES MULTIRISQUES (FACULTATIVE)

☐ JE REFUSE L'ASSURANCE

+ ADHÉSION OBLIGATOIRE À LA CARTE LOISIRS 2026

TARIF AVEC CSE ADHÉRENT : 21€ POUR FAMILLE/COUPLE ET 16€ POUR PERSONNE SEULE

TARIF HORS CSE ADHÉRENT : 36€ POUR FAMILLE/COUPLE ET 28€ POUR PERSONNE SEULE

LES CONDITIONS D'ANNULATION : VOIR LES CGV JOINTES

JE RECONNAIS AVOIR PRIS CONNAISSANCE DES CONDITIONS PARTICULIÈRES DE VENTE ET LES ACCEPTE. J'AI PRIS CONNAISSANCE DE LA POLITIQUE DE CONFIDENTIALITÉ ET ACCEPTE DE RECEVOIR LES INFORMATIONS PAR EMAIL

LE/...../..... À

SIGNATURE :

